

# 注意！108 學年度第 2 學期網路選課注意事項

## 108 學年度第 2 學期選課期程

### ◎第 1 階段選課(以本科/系/所科目為主)【已截止】

**108.12.23(一)上午 8:00 至 108.12.27(五)中午 12:00 截止!**

【選課人數超出上限的課程，一律由電腦產生籤號(與選課優先順序無關)，執行抽籤作業後，部分同學可能因該課程選課人數超過上限未能選上，請於 **108 年 12 月 30 日(一)**再行上網確認該課程是否選上。】

### ◎第 2 階段選課(跨科/系/所/學制選課)

**109.3.2(一)上午 8:00 至 109.3.6(五)中午 12:00 截止!**

【109 年 3 月 6 日(五)下午有任何日期的課程需變動加退選、加簽(超過人數上限)者，得於當日(3/6)18:30 前持**紙本選課申請書**送達系辦辦理，逾時不候。】

## ★選修課程不再配課由學生自由選修

各類「選修」課程由學生自行選課，各系不再配課，請同學務必在選課期間自行選修，並核算各類選修學分數是否達畢業學分標準。倘未仔細核算造成畢業學分不足，請同學自行負責。

## ★體育課程

二技一、四技二、四技三、五專四請於第一階段選修體育課程

- 體育為**必修**：**二技一、四技二、四技三**學生務必擇一門體育課(0 學分)修習，**五專四**務必擇一門體育課(1 學分)修習，避免影響畢業學分。

【**二技一、四技二、四技三**請於「體育興趣選項(甲)(乙)(丙)」、「體育興趣選項(甲)(乙)(桃園)」選修體育課】

【**五專四**請於「**五專體育五甲乙**」選修一門體育課(1 學分)】

- 體育為**選修**：**四技四、二技二**學生請至「四技體育興趣選項四甲、乙、丙」、「四技體育興趣選項四甲、乙(桃園)」選課(1 學分)；**五專五**學生請至「五專體育五甲乙」選課(1 學分)。

## ★通識課程

### ●通識興趣課程(可跨學制、不可跨部)

1. 二技一年級、四技一至四年級學生請至「四技通識興趣必修」及「四技通識興趣必修(桃園)」選課。二技、四技可跨學制選修，日、夜間部不可跨部選修。惟因進修學制之各系尚無統一排課及選課時段，故以院為單位供學生線上自由選修，以保障各院學生之選修權益。
2. 四技(106 學年度起入學)畢業前必選一門國際視野領域之英語相關課程 2 學分，課程統一開於週三 7-8 節。
3. 餘通識課程請參照：「國立臺北商業大學通識教育中心通識課程選課注意事項」辦理。

NEW!!!

### ●通識必修課程(不可跨學制、不可跨部)

1. 四技三年級學生請至「四技通識核心必修」及「四技通識核心必修(桃園)」選課，為維護教師授課品質及學生權益，惟於 108 學年度第 2 學期財經學院先行修習「民主法政領域」、管理學院先行修習「環境保育領域」與「生活美學領域」、創新學院先行修習「民主法政領域」課程。
2. 二技一學生請至「二技通識核心必修」及「二技通識核心必修(桃園)」選課，為維護教師授課品質及學生權益，108 學年度第 2 學期管理學院先行修習「環境保育領域」與「生活美學領域」、創新學院則先行修習「環境保育領域」課程。
3. 二技及四技之核心必修課程以學院為單位開設供學生自由選修，學生可於該學院內自由跨選，惟不得跨學制及不得跨部選修。
4. 餘通識課程請參照：「國立臺北商業大學通識教育中心通識課程選課注意事項」辦理。

## 線上加退選「通識課程」

- 同學於選課第一階段(以本科/系/所科目為主)可直接線上加退選「本科/系/所科目」、「通識課程」、「體育」、「軍訓」。
- 同學於選課第二階段(開放跨科/系/所/學制選課)在網路上加選跨科/系/所/學制之課程/通識興趣選修課程後，請務必至「★★★★跨系選課設定及審核結果查詢」處選擇選課原因，即可由系助教、系主任、通識中心進行網路審查，審查同意即完成該課程選課。(請參閱 p5-8)

## 查選專區

●欲查詢各類課程開課情況(學期:請輸入 2):

[http://ntcbadm1.ntub.edu.tw/pub/TchSchedule\\_Search.aspx](http://ntcbadm1.ntub.edu.tw/pub/TchSchedule_Search.aspx)

●體育課程:請選 108 學年第 2 學期四技/五專日間部體育室

●通識課程:請選 108 學年第 2 學期四技通識興趣必選修、四技通識興趣必選修(桃園)、四技通識核心必修、四技通識核心必修(桃園)

●軍訓課程:請選 108 學年第 2 學期四技日間部軍訓室

### ◎下列情形需填寫**紙本**選課申請單或學生報告書

一、該課程選課人數已達上限，需經授課教師同意加選。

二、上修：修習本科/系/所較高年級課程。

三、超修：超過修習學分數上限。

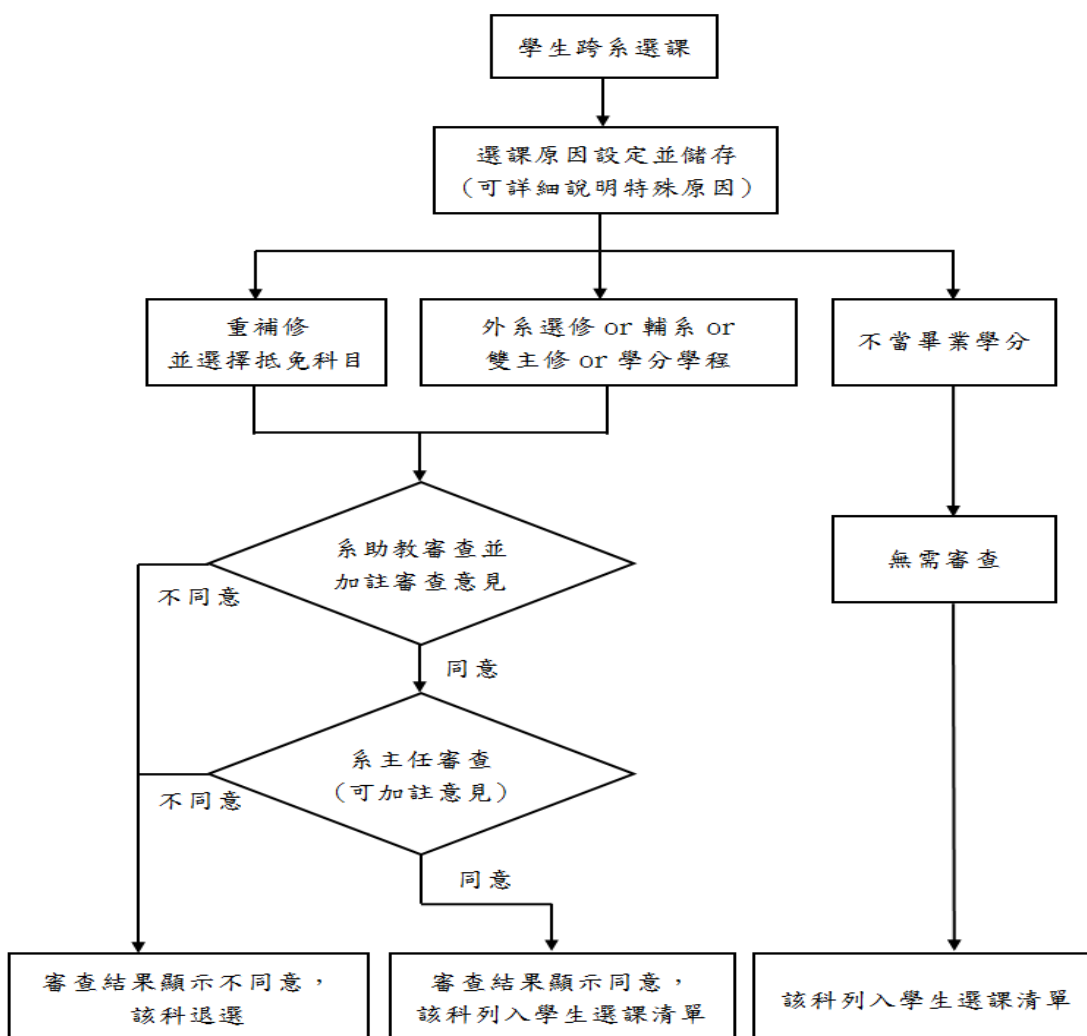
四、減修：遇特殊情況不能修足該學期最低學分數。

五、因修習輔系、雙主修、學分學程至超過修習學分數上限。

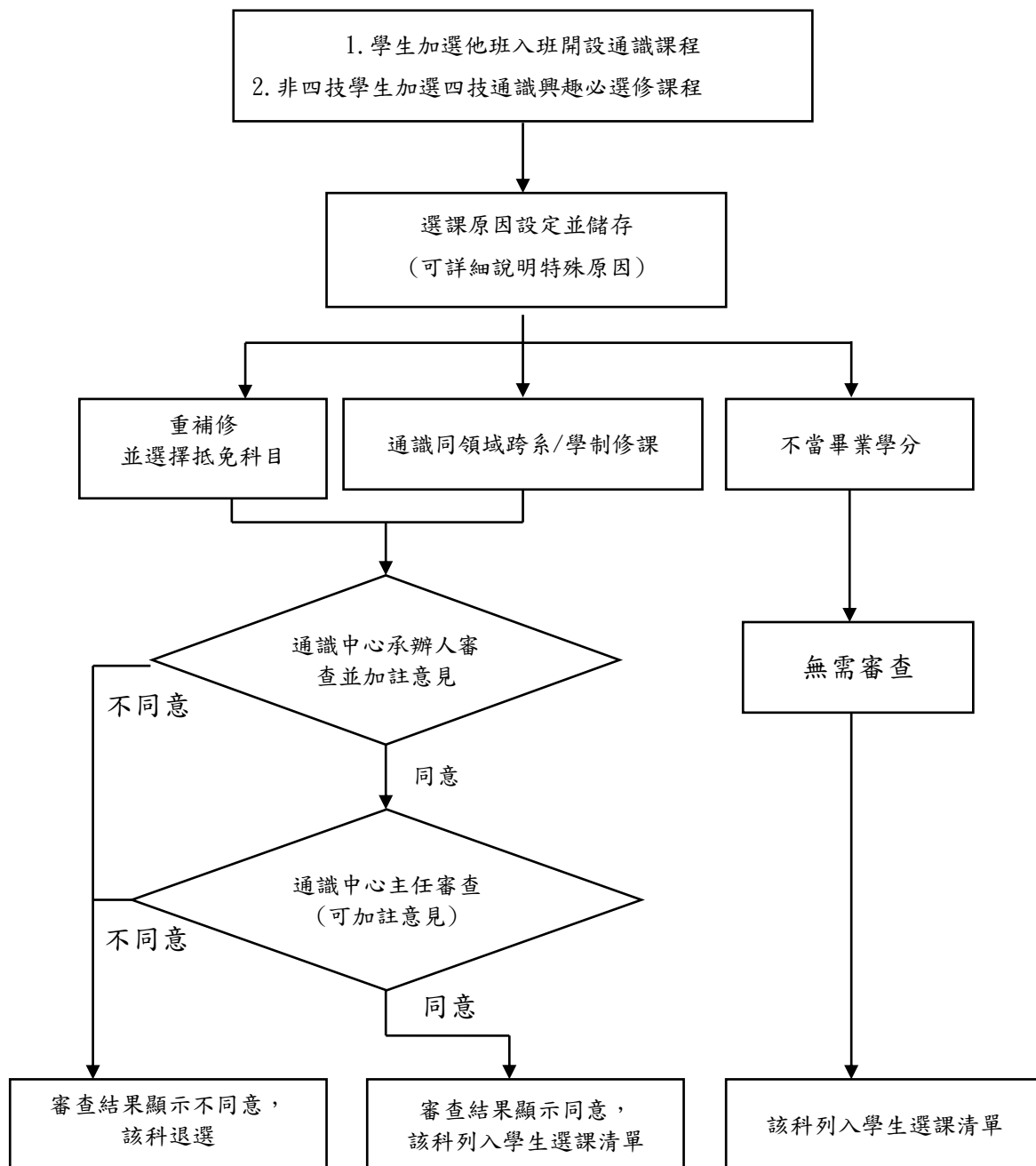
六、日間學制及進修學制課程互選。

七、其他特殊情事。

### ◎學生**跨系選課**線上審核流程



◎學生通識選課(跨學制/系科)線上審核流程(同學可以線上加退選「通識課程」)



## ◎學生跨系選課線上審核操作步驟說明

### 【步驟一】登入學生資訊系統：學生資訊系統(請按我)→進入選課系統

學生資訊系統(請按我)

現在位置：學生資訊系統(請按我)

<b>基本資料</b> 個人基本資料 學生密碼變更	<b>選課系統</b> <b>進入選課系統</b> ★★★★跨系選課設定與審核結果查詢 進入暑修選課系統 查詢預選結果 列印選課確認單 預選抽籤	<b>成績查詢</b> 學期成績查詢 歷年成績查詢 成績臨界警示 期中成績查詢 期中預警訊息 課程地圖 專業核心能力	<b>課表查詢</b> 我的課表 班級課表查詢 教師課表查詢 教室課表查詢 預選選課課表
---------------------------------	--	---	---

### 【步驟二】線上選課

選課學年期：105學年度第2學期----加退選時間(即時選課)2017-01-23 08:00:00 ~ 2017-02-20 23:59:00

學生基本資料：四技企管三年乙班 10399999 測試學生

選課說明事項 (更多)：各班開設之必修科目，須在本班修習，第一階段選課僅能選本系、系、科之科目，第一階段請學生選課時產生籤號(與選課優先順序無關)，105年9月9日下午執行網路抽籤作業，請於105年9月12日再行上網確認課程是否選上。

選課基本資料：學分上下限 25.0-16.0 總學分-已選學分 19.0-19.0 跨部互選學分數-已選學分 0.0-2.0 興趣選修科目數-已選 6.0-6.0 成績優良可加選科目數-已選 0.0-0.0 轉系學生可加選科目數-已選 0.0-0.0 轉系雙主修可加選科目數-已選 3.0-3.0 申請學程可加選科目數-已選 0.0-0.0 研究所下修可加選科目數-已選 0.0-0.0

2、選擇欲加選科目

必修修	組別	科目代碼	科目名稱	學分	上課節次	授課老師	已選人數/人數上限	備註
加選	專選	40533160	消費者行為	2.0	二(5,6)#承406	陳汝真	0/45	
加選	專必	40532010	應用軟體專題	2.0	一(5)#電	李慶長	0/50	
加選	專必	40532010P	應用軟體專題實習	0.0	一(6,7)#電	李慶長	0/50	
加選	專必	40532020	組織理論與管理	3.0	#齊605#二(4,2,3)#齊606	邱繼智	0/52	
加選	專必	40532040	財務管理	3.0	四(2,3,4)#承402	潘慈輝	0/45	
加選	必選	40530760	藝術與人生	2.0	五(5,6)#音樂廳	羅瑞尹	0/45	
加選	必選	40530920	全球環境變遷與永續發展	2.0	四(5,6)#承404	蔡志勤	0/45	
加選	專必 A組	40532080	企業實務專題(一)	2.0	二(1)#待排教室	江梓安	0/60	
加選	專必 B組	40532080	企業實務專題(一)	2.0	二(1)#待排教室	葉清江	0/60	
加選	專必 C組	40532080	企業實務專題(一)	2.0	二(7)#待排教室	王華珍	0/60	
加選	專必 E組	40532080	企業實務專題(一)	2.0	二(7)#待排教室	謝祥均	0/60	
加選	專必 F組	40532080	企業實務專題(一)	2.0	二(8)#待排教室	謝祥均	0/60	
加選	專必 D組	40532080	企業實務專題(一)	2.0	三(1)#待排教室	張世佳	0/60	
加選	專必	40532060	作業研究	3.0	五(7,8,9)#齊507	廖瑞青	0/45	
加選	專選	40533210	會展專業管理	2.0	五(3,4)#承403	袁劍雲	0/60	

### 【步驟三】跨系選課設定：倘有選擇非本科/系/所的課程/通識興趣選修課程，請務必至「★★★★跨系選課設定與審核結果查詢」填寫選課原因，才能進行線上審查作業。

學生資訊系統(請按我)

現在位置：學生資訊系統(請按我)

<b>基本資料</b> 個人基本資料 學生密碼變更	<b>選課系統</b> 進入選課系統 <b>★★★★跨系選課設定與審核結果查詢</b> 進入暑修選課系統 查詢預選結果 列印選課確認單 預選抽籤	<b>成績查詢</b> 學期成績查詢 歷年成績查詢 成績臨界警示 期中成績查詢 期中預警訊息 課程地圖 專業核心能力	<b>課表查詢</b> 我的課表 班級課表查詢 教師課表查詢 教室課表查詢 預選選課課表
<b>課程資訊</b> 全校課程資訊	<b>教學評量</b> 進入期中教學評量 進入期末教學評量	<b>請假、缺曠與獎懲</b> 線上請假 個人請假缺曠記錄 個人獎懲記錄 預警訊息 單一科目缺曠紀錄查詢 開放家長查詢設定	<b>OFFICE HOUR</b> OFFICE HOUR申請 OFFICE HOUR紀錄

## 選課原因一、重補修：

選課原因下拉為「重補修」者，請點選「查詢」，出現彈出視窗時，於查課程處輸入欲抵免課程關鍵字，選擇正確抵免科目後按下確定。確認完成後，按下「儲存」鈕。

**PS.倘點選「查詢」無法出現彈跳視窗時，請更換網頁瀏覽器為IE或Google chrome**

106 學年度 第一學期 查詢

請於課後選課原因設定 (106學年度第1學期作業時間：2017/08/15 08:00:00至2017/09/15 23:59:00) 外系選修列入畢業學分數，本次申請計0學分，自105學年度第2學期起，累計審核通過計0學分(不含紙本申請)。

開課班級	科目代碼	科目名稱	選修別	學分數	選課原因	抵課程	系助理審核	系助理審核日期	系主任審核	系主任審核日期	是否同意畢業學分	審核說明
四技商設二年甲班	40A29000	資訊視覺化設計	專業選修	3	重補修	查詢 移除	未審核		未審核			
四技商設三年乙班	40A39160	行動APP介面設計	專業選修	3	外系選修	查詢 移除	未審核		未審核			
四技商創二年甲班	40B29150	產品調查與分析	專業選修	2	不當畢業學分	查詢 移除	未審核		未審核			

106 學年度 第一學期 查詢

請於課後選課原因設定 (106學年度第1學期作業時間：2017/08/15 08:00:00至2017/09/15 23:59:00) 外系選修列入畢業學分數，本次申請計0學分，自105學年度第2學期起，累計審核通過計0學分(不含紙本申請)。

查課程 3D 查詢 確定 關閉

科目代碼	必修修	學分	時數	科目名稱
1 40C21000	專必	3.0	3.0	3D電腦動畫基礎
2 40C29080	專選	3.0	3.0	3D電腦動畫進階
3 40C29140	專選	3.0	3.0	3D遊戲場景設計
4 40C39050	專選	3.0	3.0	3D遊戲動畫設定
5 40C39110	專選	3.0	3.0	創意工具機及3D列印
6 40C39150	專選	3.0	3.0	3D遊戲材質與渲染
7 40C39250	專選	3.0	3.0	3D遊戲設計實務
8 40C39270	專選	3.0	3.0	3D角色動畫

## 選課原因二、不當畢業學分：

選課原因下拉為「不當畢業學分」者，表示該科目不列入畢業學分計算，確認後請按下「儲存」鈕，在系助理審核及系主任審核欄位則會呈現「不需審核」。

106 學年度 第一學期 查詢

請於課後選課原因設定 (106學年度第1學期作業時間：2017/08/15 08:00:00至2017/09/15 23:59:00) 外系選修列入畢業學分數，本次申請計0學分，自105學年度第2學期起，累計審核通過計0學分(不含紙本申請)。

開課班級	科目代碼	科目名稱	選修別	學分數	選課原因	抵課程	系助理審核	系助理審核日期	系主任審核	系主任審核日期	是否同意畢業學分	審核說明
四技商設二年甲班	40A29000	資訊視覺化設計	專業選修	3	重補修	40C29140 3D遊戲場景設計 查詢 移除	未審核		未審核			
四技商設三年乙班	40A39160	行動APP介面設計	專業選修	3	不當畢業學分	查詢 移除	不需審核		不需審核			
四技商創二年甲班	40B29150	產品調查與分析	專業選修	2	外系選修	查詢 移除	未審核		未審核			



### 選課原因三、外系選修：

選課原因下拉為「外系選修」者，確認後請按下「儲存」鈕，按下儲存後，該學分數將列入上方提醒文字中；倘審查通過，則會列入累計審核學分數中：「外系選修列入畢業學分數，本次申請計○學分，自 105 學年度第 2 學期起，累計審核通過計○學分(不含紙本計算)」。

●注意：因線上審查系統自 105 學年度第 2 學期啟用，倘該學期以前您曾跨系選修，學分數將無法呈現於此，或倘您使用紙本選擇外系課程，學分數亦無法呈現於此。請同學務必留意跨系學分數是否超過系上規定的上限。

開課班級	科目代碼	科目名稱	選修別	學分數	選課原因	抵課程	系助理審核	系助理審核日期	系主任審核	系主任審核日期	是否同意畢業學分	審核說明
四技商設二年甲班	40A29000	資訊視覺化設計	專業選修	3	外系選修		未審核		未審核			
選課原因詳細說明												
<div></div>												
四技商設三年乙班	40A39160	行動APP介面設計	專業選修	3	不當畢業學分		不需審核		不需審核			
選課原因詳細說明												
<div></div>												

### 選課原因四、學分學程/輔系/雙主修：

選課原因下拉為「學分學程」、「輔系」或「雙主修」者，確認後請按下「儲存」鈕即可。

【步驟四】：跨系選課審核結果查詢：當同學將選課原因設定完成並儲存後，系辦公室將不定期進行跨系選課審核，同學可自行查詢審核結果。

**學生資訊系統(請按我)**

現在位置：學生資訊系統(請按我)

<b>基本資料</b> 個人基本資料 學生密碼變更	<b>選課系統</b> 進入選課系統 ★★★★跨系選課設定與審核結果查詢 進入暑修選課系統 查詢預選結果 列印選課確認單 預選抽籤	<b>成績查詢</b> 學期成績查詢 歷年成績查詢 成績臨界警示 期中成績查詢 期中預警訊息 課程地圖 專業核心能力	<b>課表查詢</b> 我的課表 班級課表查詢 教師課表查詢 教室課表查詢 預選選課課表
<b>課程資訊</b> 全校課程資訊	<b>教學評量</b> 進入期中教學評量 進入期末教學評量	<b>請假、缺曠與獎懲</b> 線上請假 個人請假缺曠記錄 個人獎懲記錄 預警訊息 單一科目缺曠紀錄查詢 開放家長查詢設定	<b>OFFICE HOUR</b> OFFICE HOUR申請 OFFICE HOUR紀錄

- 倘經系辦公室審核同意，則代表選課成功；倘出現「不同意(已退選)」，則表示不同意跨系選修此堂課程，請同學查看「審核說明」註記的不同意原因，改選其他課程或改以紙本方式選課。

106	學年度	第一學期	查詢	跨院系選課原因設定 (106學年度第1學期作業時間 (不含紙本申請)。									外系選修列入畢業學分數，本次申請計4學分，自105學年度第2學期起，累計審核通過計4學分	
開課班級	科目代碼	科目名稱	選修別	學分數	選課原因	抵課程	系助理審 核	系助理審核日期	系主任審 核	系主任審核日期	是否同意 畢業學分	審核說明		
二技商務 一年甲班	30416020	區域經貿	專業必修	3	外系選修		不同意(已 退選)	2017/8/21 下午 06:16:18			否			
四技會資 二年甲班	40122980	稅務會計	專業必修	3	外系選修		不同意(已 退選)	2017/8/21 下午 06:16:18			否			
四技企管 二年甲班	40523030	企管英文文 摘導讀	專業選修	2	外系選修		未審核		不同意(已 退選)	2017/8/21 下午 06:51:11	否			
四技企管 四年甲班	40543160	創業管理	專業選修	2	外系選修		同意	2017/8/22 上午 11:56:57	同意	2017/8/22 下午 06:35:45	是	上限8學分		
四技應外 二年甲班	40720131	進階英文寫 作(上)	專業必修	2	外系選修		同意	2017/8/22 上午 11:56:57	同意	2017/8/22 下午 06:35:45	是	上限8學分		
四技商設 二年甲班	40A21010	廣告設計與 策略	專業必修	3	重補修	40C21000 3D電腦動 畫基礎	同意	2017/9/11 下午 03:00:26	同意	2017/9/11 下午 03:01:25	是			
儲存														

以上說明如有不清楚處，可逕洽各系辦公室或教務處教務行政組，教務處諮詢專線：

會資、商務系科 02-23226034	財金、財稅系科 02- 23226042	企管系科 02-23226045	資管系科 02-23226043
桃園校區 商創、商設、數媒系、創研所 03-4506333 分機 8011、8012		應外系科 02-23226618	研究所/博士班 02- 23226043