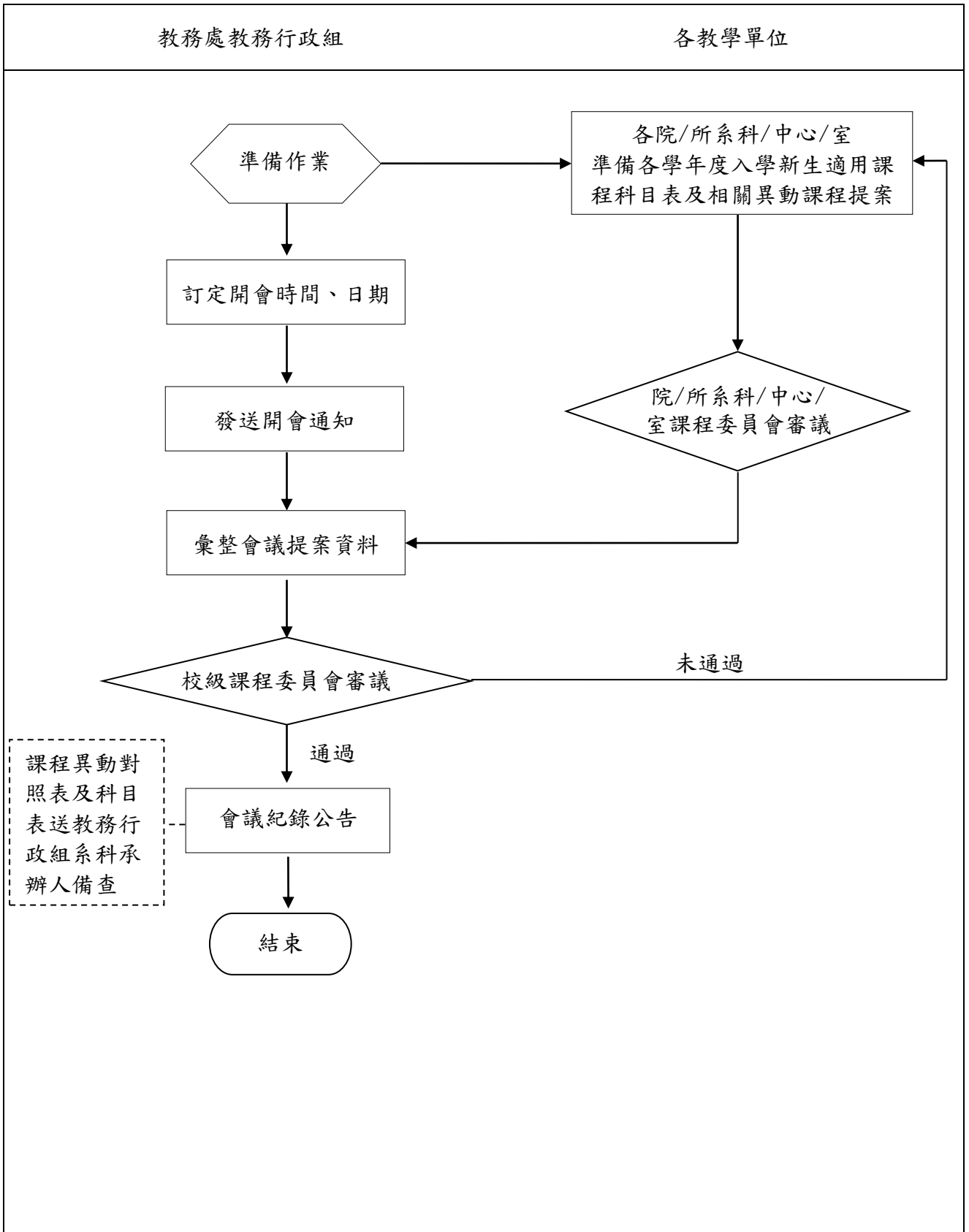


### 國立臺北商業大學教務處作業程序說明表

項目編號	教(務)-04-015
項目名稱	召開課程委員會議定各學年度入學新生適用課程科目表及審議課程異動流程
承辦單位	教務處教務行政組
目的	審議本校課程之發展方向及開設準則，審議各院、所系科開設之課程、審議新生適用之課程科目表及課程異動，評鑑本校課程執行成效，以建立課程定期檢討與評估機制。
範圍	本校教務處、各教學單位
權責單位	本校教務處、各教學單位
作業程序說明	<ul style="list-style-type: none"> <li>一、由教務處訂定開會時間、地點並發送開會通知單</li> <li>二、各教學單位準備各學年度入學新生適用課程科目表及相關異動課程提案，並經院/所系科/中心/室課程委員會審議</li> <li>三、彙整會議提案資料</li> <li>四、校級課程委員會審議</li> <li>五、會議紀錄公告</li> </ul>
控制重點	<ul style="list-style-type: none"> <li>一、各院、所系科提案是否依規定程序。</li> <li>二、確認召開日期，請相關單位提案。</li> <li>三、彙整各單位會議提案，於會議前將會議議程送交各委員。</li> <li>四、會議紀錄奉核後公告，續提教務會議審議。</li> </ul>
附註及說明	無
法令依據	<ul style="list-style-type: none"> <li>一、國立臺北商業大學課程委員會設置要點</li> <li>二、國立臺北商業大學課程訂定及修訂準則</li> </ul>
使用表單	<ul style="list-style-type: none"> <li>一、開會通知單</li> <li>二、會議提案單</li> </ul>

召開課程委員會議定各學年度入學新生適用課程科目表及審議課程異動流程圖



# 國立臺北商業大學內部控制制度控制作業自行評估表

\_\_\_\_\_年度

評估單位：教務處教務行政組

作業類別(項目)：召開課程委員會議定各學年度入學新生適用課程科目表及審議課程異動

評估期間： 年 月 日至 年 月 日

評估日期： 年 月 日

控制重點	評估情形					改善措施		
	落實	部分落實	未落實	不適用	其他			
<b>一、作業流程有效性</b>								
(一)作業程序說明表及作業流程圖之製作是否與規定相符。								
(二)內部控制制度是否有效設計及執行。								
<b>二、召開課程委員會議定各學年度入學新生適用課程科目表及審議課程異動</b>								
(一)由教務處訂定開會時間、地點並發送開會通知單								
(二)各教學單位準備各學年度入學新生適用課程科目表及相關異動課程提案，並經院/所系科/中心/室課程委員會審議								
(三)彙整會議提案資料								
(四)校級課程委員會審議								
(五)會議紀錄公告								
<table style="width: 100%; border: none;"> <tr> <td style="width: 50%; border: none;">填表人：</td> <td style="width: 50%; border: none;">複核：</td> </tr> </table>							填表人：	複核：
填表人：	複核：							

註：

1. 機關得就 1 項作業流程製作 1 份自行評估表，亦得將各項作業流程依性質分類，同 1 類之作業流程合併 1 份自行評估表，將作業流程之控制重點納入評估。
2. 各機關依評估結果於評估情形欄勾選「落實」、「部分落實」、「未落實」、「不適用」或「其他」；其中「不適用」係指評估期間法令規定或作法已修正，但控制重點未及配合修正者；「其他」係指評估期間未發生控制重點所規範情形等，致無法評估者；遇有「部分落實」、「未落實」或「不適用」情形，於改善措施欄敘明需採行之改善措施。